

根太レス工法用断熱材

アママット 床ボードⅡネダレス

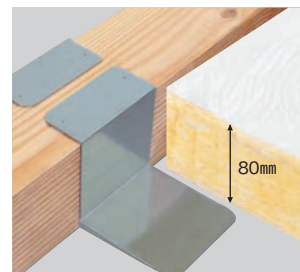
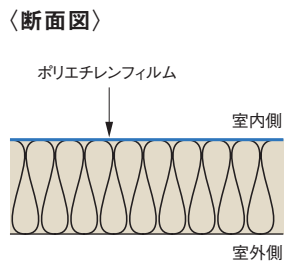
経済産業省
建材トップランナー制度
適合材
目標値 ≤ 0.03781

F★★★★★

JIS A 9521 建築用断熱材

受注生産品です。納期等詳細については弊社へお問い合わせください。

- 平成25年省エネルギー基準の4~7地域設計施工指針仕様基準(附則)に適合
- 大引き間用床ボード



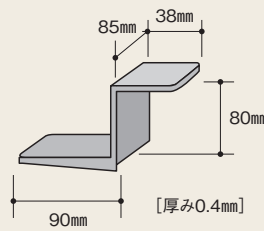
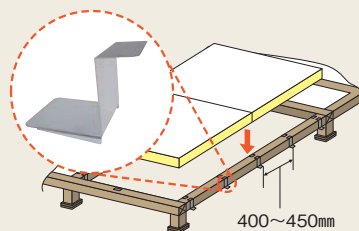
| 品番 | 適用 | JIS認証種類 密度 (kg/m ³) | 厚さ (mm) | 幅 (mm) | 長さ (mm) | 入り数 (枚/梱) | 相当施工面積 (坪/梱) | 熱伝導率 (W/m·K) 平均温度23℃ | 熱抵抗値 (m ² ·K/W) 平均温度23℃ | 設計価格 (円/坪) |
|------------|---------|------------------------------------|------------|-----------|------------|--------------|-----------------|----------------------------|--|---------------|
| BH0680RSB* | ネダレス工法用 | HA (60以上) | 80 | 805 | 910 | 4 | 約1.0 | 0.036 | 2.2 | 18,900 |
| BH0680RSC* | | | | 820 | | | | | | 20,900 |
| BH0680RMC* | | | | 880 | 1000 | | | | | 22,000 |
| BH0680RMD* | | | | 895 | | | | | | 22,700 |

* 受注生産品

アママット 床ボードⅡ ネダレス専用受け金具 **かかる~の**

- 留め付け不要、面取り加工・折り曲げ加工・ツメ加工等、随所に工夫が施されたネダレス専用金具です。

| 品番 | 材質 | 入り数 (個/箱) | 施工面積 (坪) | 梱包仕様 | 設計価格 (円/箱) |
|---------|--------|--------------|-------------|---------|---------------|
| BH84080 | 溶融亜鉛鋼板 | 144 | 約8 | ダンボール梱包 | 20,020 |



床用断熱材

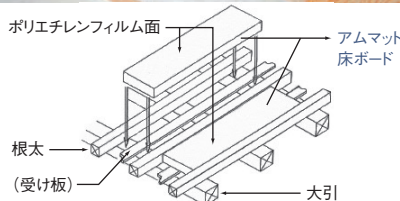
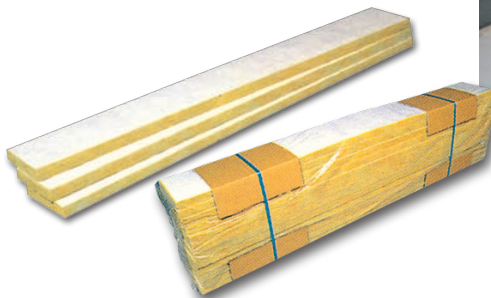
アママット 床ボード

経済産業省
建材トップランナー制度
適合材
目標値 ≤ 0.03781

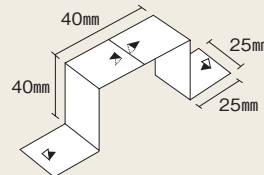
F★★★★★

JIS A 9521 建築用断熱材

- 根太間用床ボード
- 室内側はポリエチレンフィルム貼り



■ 2×4工法金具(留め付け不要)
(別売品)



| 品番 | 材質 | 入り数 |
|---------|----------|--------|
| BH84040 | ガルバリウム鋼板 | 500個/箱 |

| 品番 | 適用 | JIS認証種類 密度 (kg/m ³) | 厚さ (mm) | 幅 (mm) | 長さ (mm) | 入り数 (枚/梱) | 相当施工面積 (坪/梱) | 熱伝導率 (W/m·K) 平均温度23℃ | 熱抵抗値 (m ² ·K/W) 平均温度23℃ | 設計価格 (円/坪) |
|----------|-------|------------------------------------|------------|-----------|------------|--------------|-----------------|----------------------------|--|---------------|
| BH0642S | 根太工法用 | HA (60以上) | 42 | 257 | 1820 | 12 | 約2.0 | 0.036 | 1.1 | 4,500 |
| BH0642L | | | | 1910 | 4,800 | | | | | |
| BH0642W* | | | | 415 | 1820 | 8 | | | | 6,300 |

* BH0642Wには専用金具(48個入)が同梱されております。

外張工法・充填工法用

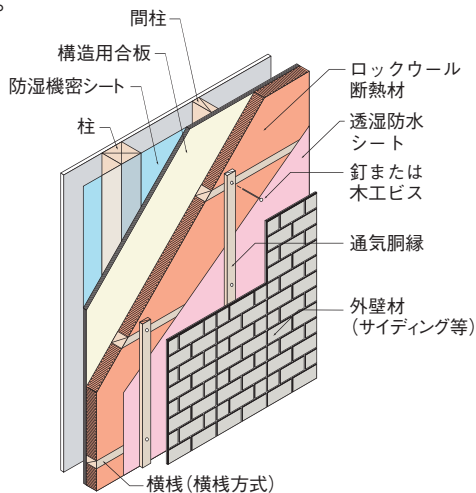
ロクセラムボード

経済産業省
建材トップランナー制度
適合材
目標:λ≦0.03781

F★★★★★

JIS A 9521 建築用断熱材
不燃材料:NM-8600

断熱性、耐水性に優れているロクセラムボードは、外張工法に最適なボードタイプ断熱材です。



住宅用

| 品番 | 適用 | JIS認証種類 密度 (kg/m ³) | 厚さ (mm) | 幅 (mm) | 長さ (mm) | 入り数 (枚/梱) | 相当施工面積 (坪/梱) | 熱伝導率 (W/m·K) 平均温度23℃ | 熱抵抗値 (m ² ·K/W) 平均温度23℃ | 設計価格 (円/梱) |
|----------|-------------|------------------------------------|------------|-----------|------------|--------------|-----------------|----------------------------|--|---------------|
| BB0610ZC | 充填用 | HA (60以上) | 100 | 395 | 1360 | 4 | 約0.8 | 0.036 | 2.7 | 12,000 |
| BB0610ZD | | | | 430 | | | | | | 12,000 |
| BB06010* | 外張・ 外断熱用 | | 100 | 605 | 910 | 4 | 約0.7 | | 2.7 | 10,000 |
| BB06060* | | | 60 | | | 6 | 約1.0 | | 1.6 | 9,230 |
| BB06050* | | | 50 | | | 8 | 約1.3 | | 1.3 | 10,000 |

※ 受注生産品 ポリシート無し・裸品

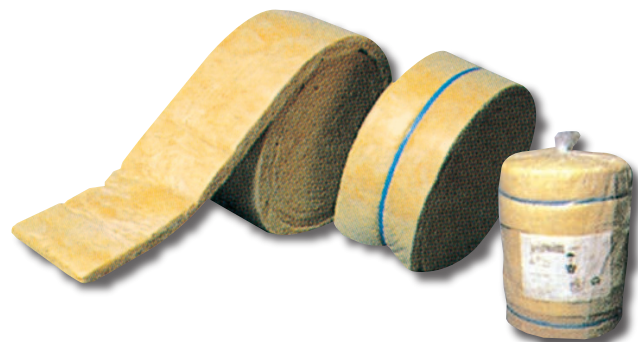
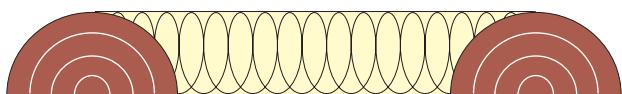
床用断熱材

アムマット床ロール

F★★★★★

JIS A 9521 建築用断熱材

● たいこ根太に最適



| 品番 | 適用 | JIS認証種類 密度 (kg/m ³) | 厚さ (mm) | 幅 (mm) | 長さ (mm) | 入り数 (巻/梱) | 相当施工面積 (坪/梱) | 熱伝導率 (W/m·K) 平均温度23℃ | 熱抵抗値 (m ² ·K/W) 平均温度23℃ | 設計価格 (円/坪) |
|---------|-------|------------------------------------|------------|-----------|------------|--------------|-----------------|----------------------------|--|---------------|
| BH0350F | 根太工法用 | MA (40以上) | 50 | 265 | 15000 | 3 | 約4.0 | 0.038 | 1.3 | 2,500 |